

УТВЕРЖДАЮ
Директор МБУ "ЦСОГПВНИ г.
Юрги


С. В. Кодыцкина
«15» декабря 2017г.

ПАСПОРТ ДОСТУПНОСТИ № 2 объекта и услуг для инвалидов и других МГН

1. Общие сведения об объекте (краткая характеристика объекта)

1.1. Наименование отрасли (сферы деятельности): объект социальной защиты населения

1.2. Адрес объекта: 652050, Кемеровская область, г. Юрга, ул. Строительная, 20

1.3. Сведения о размещении объекта:

- Отдельностоящее здание - _____ этажей, _____ кв.м.

- Часть здания 5-ти этажей, на 1 этаже 636,8 кв.м.

- наличие прилегающего земельного участка (да, нет); нет кв.м.

1.4. Год постройки здания 1961, капитального ремонта/реконструкции _____
проектная документация (на вид работы) _____ утверждена/ прошла экспертизу в срок _____

1.5. Дата предстоящих плановых работ: *капитальный ремонт - после 2030г.; реконструкция - нет; строительство нового здания - нет; иное - нет.*

Сведения об организации, расположенной на объекте:

1.6. Название организации (учреждения) – Муниципальное бюджетное учреждение "Центр социального обслуживания граждан пожилого возраста и инвалидов города Юрги" - МБУ "ЦСОГПВНИ г. Юрги"

1.7. Юридический адрес учреждения: 652050, Кемеровская область, г. Юрга, ул. Строительная, 20

1.8. Основание для пользования объектом (*оперативное управление, аренда, собственность, иное*): Свидетельство 42-АГ/724323 от 29.07.2011 г. на право оперативного управления помещением №65 п. ул. Строительная, 20

1.9. Форма собственности (*государственная, негосударственная, иное*): муниципальная

1.10. Территориальная принадлежность (*федеральная, региональная, муниципальная, иное*): муниципальная

1.11. Вышестоящая организация: Управление социальной защиты населения Администрации г. Юрги

1.12. Адрес вышестоящей организации, координаты для связи 652050, Кемеровская область, г. Юрга, пр-т Победы, 13, тел. приемной 8(38451) 4-68-48

2. Характеристика деятельности организации на объекте

(краткая характеристика предоставляемых услуг)

2.1. Вид (или тип) объекта (*согласно отраслевой классификации и Уставу*):

Социальное обслуживание

2.2. Виды оказываемых услуг (виды деятельности, согласно Уставу)

- социальнo-бытовые; социальнo-медицинские и санитарно-гигиенические услуги; социальнo- правовые услуги;

дополнительные платные услуги

2.3. Форма оказания услуг: социальное обслуживание на дому, полустационарное в отделении дневного пребывания (без койко-мест), в отделении срочного социального обслуживания

2.4. Категории обслуживаемого населения по возрасту: граждане пожилого возраста и инвалиды, трудоспособного возраста

2.5. Категории обслуживаемых инвалидов: (К, О-н, О-в, С-п, С-ч, Г-п, Г-ч, У)

2.6. Участие в исполнении ИПРА инвалида (*да, нет*) - да.

3. Состояние доступности объекта услуг

3.1. Путь следования к объекту пассажирским транспортом

(описать маршрут движения с использованием пассажирского транспорта) автобусный маршрут №6, 36, остановки "10 школа" (ул.Московская - 341 м.), "Сбербанк"(ул. Строительная - 226 м.); автобусный маршрут №№ 1, 2, 9, маршрутное такси №№ 3, 30, 33, 50, по ул.Волгоградская остановка "Польня" (582 м.), «Россия»(557м), автобусный маршрут №4, по ул. Кирова остановка "Кирова" (993м.)

Наличие адаптированного пассажирского транспорта к объекту - возможно по графику АТП автобус
Наличие специального транспортного обслуживания: социальное такси

Необходимые организационные решения: информирование инвалидов города автотранспортным предприятием о графике движения по указанным маршрутам адаптированных автобусов (6 единиц) спандусом, бегущей строкой, озвучиванием остановок.

3.2. Путь к объекту от ближайшей остановки пассажирского транспорта «Сбербанк»:

3.2.1 Расстояние до объекта остановки "Сбербанк" транспорта №6 – 226 м.

3.2.2. Время движения (пешком) 5 мин.

3.2.3. Наличие выделенного от проезжей части пешеходного пути (да, нет) да

3.2.4. Перекрестки: регулируемые, со звуковой сигнализацией, таймером да

3.2.5. Информация на пути следования к объекту: (акустическая, тактильная, визуальная; нет) нет

3.2.6. Перепады высоты на пути: (есть, нет описать) есть. Их обустройство для инвалидов на коляске: (да, нет) нет.

3.2.7. Обеспечена индивидуальная мобильность инвалидам (К, О-н, О-в, С-п, С-ч, Г-п, Г-ч, У) - нет

3.2.8. Организовано сопровождение на пути движения инвалидам (К, О-н, О-в, С-п, С-ч, Г-п, Г-ч, У) - нет

Путь к объекту от ближайшей остановки пассажирского транспорта «Сбербанк» не закреплен за учреждением

3.3. Организация доступности объекта и услуг для инвалидов – форма обслуживания

Категория инвалидов	Форма обслуживания - способ предоставления услуг инвалидам – (отметить выбранный способ знаком плюс +)				
	На объекте – по варианту:		На дому	Дистанционно	Не организовано
	«А»*	«Б»**			
К (передвигающиеся на креслах-колясках)		+	+		
О-н (поражение нижних конечностей)		+	+		
О-в (поражение верхних конечностей)		+	+		
С-п (полное нарушение зрения – слепота)		+	+		
С-ч (частичное нарушение зрения)		+	+		
Г-п (полное нарушение слуха – глухота)		+	+		
Г-ч (частичное нарушение слуха)		+	+		
У (нарушения умственного развития)		+	+		
Все категории инвалидов***		+	+		

Примечание: если для какой-то категории МГН организованы несколько форм обслуживания, то все они отмечаются в соответствующих графах знаком плюс (+)

3.4. Доступность структурно-функциональных зон объекта на «12» декабря 2017 г.*

№№ п/п	Основные структурно-функциональные зоны**	Состояние доступности, в том числе для основных категорий инвалидов***							
		К	О-н	О-в	С-п	С-ч	Г-п	Г-ч	У
1	Территория, прилегающая к зданию не закреплена за учреждением	ВНД	ДП	ДП	ВНД	ВНД	ДП	ДП	ДП
2	Вход (входы) в здание	ДУ-пп	ДУ-пп	ДУ-пп	ДУ-пп	ДУ-пп	ДП	ДП	ДП
3	Путь (пути) движения внутри здания (в т.ч. пути эвакуации)	ДУ-пп	ДУ-пп	ДУ-пп	ДУ-пп	ДУ-пп	ДУ-пп	ДУ-пп	ДУ-пп
4	Зона целевого назначения (целевого посещения объекта)	ДУ-пп	ДУ-пп	ДУ-пп	ДУ-пп	ДУ-пп	ДУ-пп	ДУ-пп	ДУ-пп
5	Санитарно-гигиенические помещения	ДУ-пп	ДУ-пп	ДУ-пп	ДУ-пп	ДУ-пп	ДУ-пп	ДУ-пп	ДУ-пп
6	Система информации и связи (на всех зонах)	ДУ-пп	ДУ-пп	ДУ-пп	ДУ-пп	ДУ-пп	ДУ-пп	ДУ-пп	ДУ-пп
7	Пути движения к объекту (от остановки транспорта) не закреплены за учреждением	ВНД	ВНД	ДП	ВНД	ВНД	ДП	ДП	ВНД

* - указывается дата обследования, соответствующая приложению 1 к Паспорту доступности «Результаты обследования на предмет доступности объекта и услуг для инвалидов и других МГН»; при повторном обследовании делается **Вкладыш** к Паспорту доступности и указывается дата повторной оценки по настоящему пункту

** - если зона отсутствует или не закреплена за организацией, расположенной на объекте, в соответствующей строке делается отметка (запись) об этом

*** - указывается по каждой зоне доступность ее для каждой из 8 категорий инвалидов и других МГН

- ДП - доступно полностью (барьеры отсутствуют, требования нормативно-технических документов выполнены);

- ДУ-им - доступно условно с обеспечением индивидуальной мобильности техническими решениями (отклонения от нормативно-технических документов согласованы с представителем общественного объединения инвалидов);

- ДУ-пп - доступно условно с помощью персонала (согласовано с общественным объединением инвалидов);

- ВНД - временно недоступно (имеются существенные барьеры, на момент обследования не устранены)

3.5. Состояние доступности объекта и услуг (итоговое заключение) на «15» декабря 2017 г.*

Категория инвалидов	К	О-н	О-в	С-п	С-ч	Г-п	Г-ч	У	Все категории**
Состояние доступности на момент обследования***	ВНД (территория, пути движения к объекту)	ВНД (пути движения к объекту)	ДП (территория, пути движения к объекту)	ВНД (территория, пути движения к объекту)	ВНД (территория, пути движения к объекту)	ДП (территория, пути движения к объекту)	ДП (территория, пути движения к объекту)	ВНД (пути движения к объекту)	
Ожидаемое состояние доступности объекта и услуг после выполнения работ:									
1 этапа (неотложных работ)	ВНД	ДУ-пп	ДУ-пп	ВНД	ДУ-пп	ДУ-пп	ДУ-пп	ДУ-пп	
2 этапа (отложных работ)	ДУ-пп	ДУ-пп	ДУ-пп	ДУ-пп	ДУ-пп	ДУ-пп	ДУ-пп	ДУ-пп	ДУ-пп
3 этапа (итоговых работ) после капитального ремонта, реконструкции после 2030 г.	ДП	ДП	ДП	ДП	ДП	ДП	ДП	ДП	ДП

3.6. Объект является приоритетным (да/нет) да.

(Включен в перечень приоритетных объектов Постановлением Администрации г. Юрги № 529 от 04.03.2017 год, в целевую программу Постановлением Администрации г. Юрги № 872 от 01.08.2017 года)

3.7. Дата размещения (актуализации) информации на сайте и карте доступности _____

4. Управленческое решение (по обеспечению доступности объектов и услуг)

4.1. Работы по обеспечению доступности объекта и предоставляемых услуг*

Этапы и виды работ по обеспечению доступности объекта и услуг	Возможный результат доступности	Ожидаемый результат доступности по категориям МГН (отметить знаком плюс +)							
		К	О-н	О-в	С-п	С-ч	Г-п	Г-ч	У
1 этап (неотложные мероприятия)									
1.1 Обеспечение доступа к месту (местам) предоставления услуги (услуг) на объекте путем оказания работниками организаций помощи с согласованием с ООИ	ДУ-пп	+	+	+	+	+	+	+	+
1.2 Организация предоставления услуг инвалидам по месту жительства (на дому)	ДУ-дом	+	+	+	+	+	+	+	+
1.3 Организация предоставления услуг инвалидам в дистанционном формате	ДУ-дистант	+	+	+	+	+	+	+	+
Срок завершения 1 этапа, контроля его исполнения и актуализации информации на сайте организации и карте доступности <u>конец 2018 года</u>									
2 этап (отложенные мероприятия)									
2.1 Создание условий индивидуальной мобильности для самостоятельного передвижения инвалидов по объекту, в т.ч. к местам предоставления услуг (по варианту «А» / «Б») с согласованием с ООИ; путем приобретения технических средств адаптации (и информации), проведения ремонтных работ	ДУ-пп	+	+	+	+	+	+	+	+
2.2 Обеспечение доступности объекта путём выполнения ремонтных работ и приобретения технических средств адаптации (и информации) с соблюдением требований нормативно-технических документов в проектировании и строительстве									
2.2.1 По варианту «А»	ДП	-	-	+	-	+	+	+	+
2.2.2 По варианту «Б»	ДУ-пп	+	+	+	+	+	+	+	+
Срок завершения 2 этапа, контроля его исполнения и актуализации информации на сайте организации и карте доступности <u>до 2030 года</u>									
3 этап (итоговые мероприятия)									
3. Создание условий для беспрепятственного доступа инвалидов к объекту и предоставляемым в нем услугам									
3.1 По варианту «А»	ДП	+	+	+	+	+	+	+	+
3.2 По варианту «Б»									
Срок завершения 3 этапа, контроля его исполнения и актуализации информации на сайте организации и карте доступности <u>после 2030 года</u>									

* - подробно мероприятия представлены в «дорожной карте объекта» от «13.12.2017».

4.2. Для принятия решения о выполнении работ на объекте требуется/ не требуется

- согласование работ с надзорными органами (в сфере проектирования и строительства, архитектуры, охраны памятников, другое) требуется после 2030г. при капитальном ремонте
- техническая экспертиза требуется
- разработка проектно-сметной документации требуется
- согласование с вышестоящей организацией (с собственником объекта) требуется
- заключение дополнительного соглашения с арендодателем нет
- рассмотрение на: городской комиссии по координации деятельности в сфере формирования доступной среды жизнедеятельности для инвалидов и других маломобильных групп населения г. Юрги (наименование координирующего органа в сфере обеспечения доступной среды для инвалидов)
- иное- нет.

4.3. Работы, требующие обязательного согласования с полномочным представителем общественного объединения инвалидов (пункт 1.1 и пункт 2.1 раздела 4.1):

- 1.1 Обеспечение доступа к месту (местам) предоставления услуги (услуг) на объекте путем оказания работниками организаций помощи с согласованием с ООИ;
- 1.2. Создание условий индивидуальной мобильности для самостоятельного передвижения инвалидов по объекту, в т.ч. к местам предоставления услуг (по варианту «А» / «Б») с согласованием с ООИ; путем приобретения технических средств адаптации (информации), проведения ремонтных работ.

Согласованы без замечаний

Председатель Юргинского городского общества инвалидов «Открытые сердца» _____

И.В. Коршунова

Дата: 15 декабря 2017 г.

5. Особые отметки

Информация о доступности объекта и предоставляемых услуг размещена на:

- Сайте организации(адрес) <http://mbucsoyurga.ucoz.net>
- Карте доступности(адрес) _____

ПРИЛОЖЕНИЯ к Паспорту доступности объекта и услуг:

1. Результаты обследования на предмет доступности объекта и услуг от 12.12.2017г.
2. План мероприятий по поэтапному повышению уровня доступности для инвалидов объекта и предоставляемых услуг («дорожная карта») от 15.12.2017г.
3. Маршрут (схема) движения инвалидов и других МГН на объект - 5 листов
4. Фотографии (структурно-функциональных зон и элементов объекта) _____ штук
5. Материалы уполномоченных организаций по осуществлению контроля и надзора- нет
6. Материалы (заключения) иных организаций по вопросам доступности объекта и услуг- нет
7. Другое - нет

Комиссия, проводившая обследование и составление Паспорта доступности

Председатель _____



Подпись

Заместитель директора по социальным вопросам
Р.М. Утробина

ФИО, должность

Члены комиссии:



Подпись

ОА Якименко - заместитель директора по АХЧ

ФИО, должность



Подпись

НН Плакина - специалист по охране труда

ФИО, должность



Подпись

ЕМ Летуева - заведующая отделением срочного социального обесп.

ФИО, должность



Подпись

ЕН Войнов - заведующий отделения дневного пребывания

ФИО, должность

Результаты обследования на предмет доступности объекта и услуг для инвалидов и других МГН
Муниципальное бюджетное учреждение "Центр социального обслуживания граждан пожилого возраста и инвалидов города Юрга"

Наименование объекта

652000, Кемеровская область, г.Юрга, ул. Строительная, 20

Адрес

№ п/п	Структурно-функциональные зоны и элементы	Значимые барьеры для инвалидов и МГН* (физические, информационные, организационные)	Предложения по созданию условий доступности объекта и услуг (до реконструкции / капитального ремонта):		Состояние доступности соответствующей зоны		
			Неотложные мероприятия (1 этап)	Отложенные мероприятия (2 этап)	на момент обследования	после 1-го этапа	после 2-го этапа
1.	Территория, прилегающая к зданию – не закреплена за учреждением.						
2.	Вход в здание 2.1.Лестница наружная 2.2.Пандус наружный 2.3. Входная площадка перед дверью. 2.4. Дверь. 2.5 Тамбур				К-ДУ-пп О-н ДУ-пп О-в ДУ-пп С-п ДУ-пп С-ч ДУ-пп Г-п ДУ-пп Г-ч ДП У-ДП	К-Д-пп О-н-ДУ-пп О-в-ДУ-пп С-чДУ-пп С-чДУ-пп Г-п ДУ-пп Г-чДП У-ДП	К-ДП О-н ДП О-в ДП С-п ДП С-чДП Г-п ДП Г-ч ДП У- ДП
3.	Пути движения внутри здания 3.1.Коридор 3.2.Дверь	3.1.Коридор –информационные	3.1.информационные указатели		К –ДУ-пп О-н-ДУ-пп О-в -ДУ-пп С-п-ДУ-пп	КДУ-пп; О-н -ДУ-пп О-в-ДУ-пп С-п-ДУ-пп	К-ДП О-нДП О-в ДП С-п ДП

					С-ч-ДУмп Г-п ДП Гч - ч Д П У - Д П	С-чДУмп Г-п-ДП Гч ДПУ -ДП	С-ч ДП Г-п ДП Гч ДП У- ДП
4.	<p>Зоны целевого назначения здания</p> <p>4.1. Кабинетная форма обслуживания</p> <p>4.2. Зальная форма обслуживания</p> <p>- Места приложения труда</p>	<p>4.1. Кабинетная форма обслуживания: информационные</p> <p>4.2. зальная форма обслуживания: информационные</p> <p>Отсутствует необходимость в адаптации рабочих мест</p>	<p>4.1.4.2. Установка информационных указателей о направлении движения к помещению, приспособленному входу, выходу</p>	<p>4.1,4.2 установка тактильных указателей (напольных, информационных по Брайлю для Сп).</p>	<p>К-ДУмп О-н-ДУмп О-в ДУмп С-п ДУмп С-ч ДУмп Г-п ДУмп Гч У Д П У п п</p>	<p>К-ДУ-мп; О-н-ДУмп О-в-ДУмп С-п-ДУмп С-ч ДУмп Г-п ДУмп Г-ч УДУ мп</p>	<p>К-ДП; О-н-ДП О-в-ДП С-п-ДП С-ч-ДП Г-п-ДП Г-ч ДП У- ДП</p>
5.	<p>Санитарно-гигиенические помещения</p> <p>5.1.Туалетная комната</p>	<p>5.1.Туалетная комната- организационные информационные.</p>	<p>5.1. Туалетная комната возле ОДП – установка крючков для одежды и костылей; установка информационного указателя</p>	<p>кап.ремонт туалетной комнаты возле ОДП; 5.1. укладка кафеля; установка поручня возле раковины; установка сенсорного крана, откидного поручня возле унитаза, тактильные указатели</p>	<p>К-ДУмп О-н -ДУмп О-в -ДУмп С-п-ДУмп С-ч -ДУмп Г-п -ДП Гч- ДП У- ДП</p>	<p>К ДУмп О-н ДУмп О-в ДУмп С-пДУмп С-ч ДП Г-пДП Г- ДП чУ- ДП</p>	<p>К-ДП О-н ДП О-в ДП С-п ДП С-ч ДП Г-п ДП Г-ч ДП У- ДП</p>
6.	<p>Система информации на объекте:</p> <p>6.1 комплексность</p> <p>6.2. единообразие и непрерывность</p> <p>6.3 оповещение о чрезвычайных ситуациях</p>	<p>6.3.Оповещение о чрезвычайных ситуациях- имеется</p> <p>6.3. Сайт организации –доступен для Сч.</p>			К	К	ДП; К
					О-н	О-н	О-н

							О-в С-п С-ч Г-п Г-ч У	О-в С-п С-ч Г-п Г-ч У	О-в С-п С-ч Г-п Г-ч У
	6.4. Сайт организации	имеется					ДП	ДП	ДП
7.	Пути движения к объекту (от остановки транспорта) не закреплены за МБУ «ЦСОГПВ» г. Юрги»								

* - заполняется с учетом приложения 5 к Методике

Состояние доступности объекта и услуг для инвалидов и др. МГН	К	О-п	О-в	С-п	С-ч	Г-п	Г-ч	У
- на момент обследования	ДУ-пп	ДУ-пп	ДУ-пп	ДУ-пп	ДУ-пп	ДУ-пп	ДУ-пп	ДУ-пп
- после неотложных мероприятий (1-го этапа работ)	ДУ-пп	ДУ-пп	ДУ-пп	ДУ-пп	ДУ-пп	ДУ-пп	ДУ-пп	ДУ-пп
- после отложенных мероприятий (2-го этапа работ)	ДУ-пп	ДУ-пп	ДУ-пп	ДУ-пп	ДП	ДУ-пп	ДП	ДП
- после капитального ремонта / реконструкции (3-го этапа работ)	ДП	ДП	ДП	ДП	ДП	ДП	ДП	ДП

П

Р
и
л
о
ж
е
н
и
е

2

к

СОГЛАСОВАНО

Начальник управления социальной защиты населения г. Юрги
(Ю.И. Алексеенко)

«15» декабря 2017 г.

Приложение к Паспорту доступности объекта и услуг № 2

Дата формирования «15» декабря 2017 г.

УТВЕРЖДАЮ

Директор МБУ «ЦСОГПВиИ г. Юрги»

(С.В. Колышкина)

«15» декабря 2017 г.

**План мероприятий по поэтапному повышению уровня доступности
для инвалидов объекта и предоставляемых услуг («дорожная карта» объекта)**

Муниципальное бюджетное учреждение "Центр социального обслуживания граждан пожилого возраста и инвалидов города Юрги"

Наименование объекта

Кемеровская область, г. Юрга, ул. Строительная, 20

Адрес

№№ п/п	Наименование мероприятий <i>(в соответствии со ст. 15 федерального закона №181-ФЗ в редакции закона №419-ФЗ и отраслевых порядков доступности объектов и услуг)</i>	Категория МГН (буквенное обозначение)	Срок исполнения (и этап работы*)	Документ, которым предусмотрено исполнение мероприятия (источник финансирования)	Примечание <i>(дата контроля и результат)</i>
I. СОЗДАНИЕ УСЛОВИЙ ДЛЯ БЕСПРЕпятСТВЕННОГО ДОСТУПА ИНВАЛИДОВ К ОБЪЕКТУ и предоставляемым в нем услугам					
1	Разработка проектно-сметной документации (для строительства / реконструкции / капитального ремонта объекта) в соответствии с требованиями нормативно-технических документов в сфере обеспечения доступности (по варианту «А» / «Б»)	Все категории	(3 этап)	Постановление Администрации города Юрги от 01.08.2017г. №872	2030г. ДЦП
2	Осуществление строительства / реконструкции / капитального ремонта объекта (по варианту «А» / «Б»)	Все категории	(3 этап)		2030г. ДЦП
3**	Создание условий индивидуальной мобильности для самостоятельного передвижения инвалидов по объекту, в том числе к местам предоставления услуг (по варианту «А» / «Б»)	Все категории	(2 этап)	Постановление Администрации города Юрги от 01.08.2017г. №872	Конец 2018г. ДУ-пп

3.1	По территории объекта				
3.1.1	Территории, закрепленной за учреждением –нет. МБУ «ЦСОГПВиИ г. Юрги» располагается на 1 этаже 5 этажного многоквартирного жилого дома.				
3.2	По путям движения в здании				
3.2.1	Приобретение технических средств адаптации: установка информационного указателя к зоне оказания услуг и пути к санузелу для инвалидов.	К,Ов,Ов,Сп,Гп,Гч,	2 этап	Постановление Администрации города Юрги от 01.08.2017г. №872	2030г ДП
3.3	По зоне оказания услуг				
3.3.1	Приобретение технических средств адаптации: установка информационных указателей о направлении движения к помещению, приспособленному входу, выходу.	К,Ов,Ов,Сп,Гп,Гч,	2 этап	Постановление Администрации города Юрги от 01.08.2017г. №872	2030 ДП
3.4	По санитарно-гигиеническим помещениям				
3.4.1	Ремонтные работы: переустановка дверей, укладка кафеля, установка тактильных линий	К,С	3 этап	Постановление Администрации города Юрги от 01.08.2017г. №872	2030г ДП
3.4.2	Приобретение технических средств адаптации: установка кнопки вызова персонала со шнурком, установка информационного указателя, установка сенсорного крана.	К,Ов,Ов,Сп,Гп,Гч,	2 этап	Постановление Администрации города Юрги от 01.08.2017г. №872	2030г ДП
3.5	По системе информации - обеспечение информации на объекте с учетом нарушений функций и ограничений жизнедеятельности инвалидов				
3.5.1	Надлежащее размещение оборудования и носителей информации (информационного стенда, информационных знаков, таблиц, схем, вывесок) с соблюдением формата (размер, контрастность), единства и непрерывности информации на всем объекте	Все категории	2 этап	Постановление Администрации города Юрги от 01.08.2017г. №872	2030г ДП
3.5.2	Дублирование необходимой звуковой и зрительной информации, а также надписей, знаков и иной текстовой и графической	С-п, С-ч, Г-п, Г-ч	2 этап	Постановление Администрации города Юрги от 01.08.2017г. №872	2030г ДП

	информации знаками, выполненными рельефно-точечным шрифтом Брайля, а также объемными изображениями				
3.6.3	Обеспечение допуска собаки-проводника на объект и организация для нее места ожидания	С	2 этап		2030 ДП
3.7	По путям движения к объекту				
3.7.1	Организация предоставления информации гражданам о наличии адаптированного транспорта к объекту- на информационном стенде размещение информации о маршрутах движения адаптированного автотранспорта в том числе и размещение услуг «Социального такси»	Все категории	(1 этап)	Постановление Администрации города Юрга от 01.08.2017г. №872	2018г.ДП.
3.7.2	Организационные мероприятия по решению вопроса доступности пути к объекту от ближайшей остановки пассажирского транспорта- пути движения к ЦСО от остановки транспорта не закреплены за учреждением.				
II. ОБЕСПЕЧЕНИЕ УСЛОВИЙ ДОСТУПНОСТИ УСЛУГ, ПРЕДОСТАВЛЯЕМЫХ ОРГАНИЗАЦИЕЙ					
I**	Обеспечение доступа к месту предоставления услуги на объекте путем оказания работниками организации помощи инвалидам в преодолении барьеров, мешающих получению ими услуг на объекте, в том числе с сопровождением инвалидов, имеющих стойкие расстройства функции зрения и самостоятельного передвижения (К, О, С)				
1.1	Разработка и утверждение организационно-распорядительных и иных локальных документов учреждения о порядке оказания помощи инвалидам и другим маломобильным гражданам	Все категории	(1 этап)	Порядок организации работы специалистов МБУ "ЦССО ПВчИ Юрга" с гражданами с ограниченными возможностями здоровья, утвержден приказом по учреждению от 08.12.2016г. №93. Работа сотрудников также регламентируется Положением о пропусках и внутриобъектовом режиме в МБУ "ЦССО ПВчИ Юрга", утвержденным приказом от 03.04.2017г. №27	2018. ДП
1.2	Закрепление в должностных инструкциях персонала конкретных задач и функций по оказанию помощи инвалидам и другим маломобильным гражданам (и их сопровождению)	Все категории	(1 этап)	В работе	2018г.ДП

1.3	Организация систематического обучения (инструктажа) персонала по вопросам оказания помощи на объекте инвалидам и другим маломобильным гражданам (план инструктажа, журнал учета)	Все категории	(1 этап)	В работе	2018г.
1.4	Обеспечение доступной информации для обслуживаемых граждан (инвалидов) о порядке организации доступности объекта и предоставляемых в учреждении услуг, а также порядка оказания (получения) помощи на объекте (на сайте, на информационном стенде, в индивидуальных памятках)	Все категории	(1 этап)	Приказ МБУ «ЦСОГПВИИ г. Юрга» №27 от 03.04.2017г	2018г. ДП
1.5	Предоставление (при необходимости) инвалидам по слуху услуг с использованием русского жестового языка, с допуском на объект (к местам предоставления услуг) сурдопереводчика, тифлосурдопереводчика	Г-п	(2,3 этапы)		-2030г.
2	Организация предоставления услуг инвалидам по месту жительства (на дому)	Все категории	(1 этап)	Постановление Коллегии Администрации КО от 22.12.2014г. №515	2017г.-2030г. ДП
3	Создание (развитие) сайта организации, адаптированного с учетом особенностей восприятия, с отражением на нем информации о состоянии доступности объекта и услуг	Все категории	(1 этап)	на сайте информация в наличии, в том числе для С-ч	2017-2030гг ДП

* - мероприятия 1 этапа (неотложные), 2 этапа (отложенные), 3 этапа (итоговые - капитальный ремонт / реконструкция / строительство нового здания)

** - мероприятия, указанные в п. 3 раздела I (при наличии отклонений от действующих, обязательных к исполнению, требований нормативно-технических документов) и в п. I раздела II, подлежат обязательному согласованию с полномочным представителем общественного объединения инвалидов

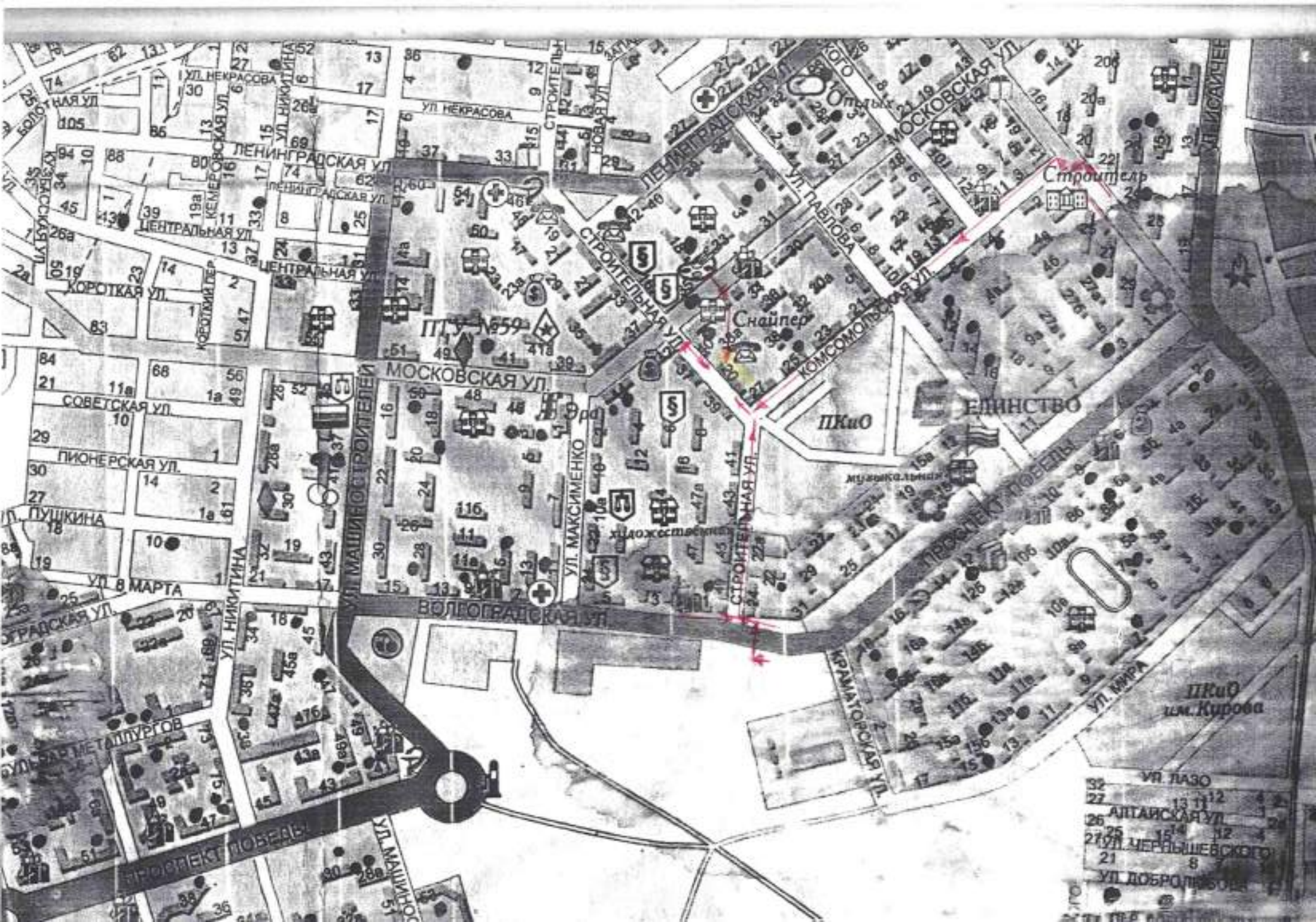
СОГЛАСОВАНО

Представитель общественного объединения инвалидов
Юргинское городское общество инвалидов
«Открытые сердца»
Председатель

И.И. Коршунова
Телефон: 89001024531

Дата согласования «15» декабря 2017 г.

*** - может быть приложено в виде Акта согласования или Акта разногласий



Стрелок

ПТУ №59

ПКиО

ЕДИНСТВО

Музыкальный

Художественный

Музыкальный

ПКиО
им. Кирова

32 УЛ. ЛАЗО
27 13 11 12
26 АЛТАЙСКАЯ УЛ.
27 25 15 14 12
21 УЛ. ЧЕРНЫШЕВСКОГО
8
УЛ. ДОБРОВОЛЬЦА